

CERALUN

- KOLOROWY KLEJ
I ELEMENT DEKORACYJNY



Adhesive Products
Engineering in chemistry.



Ceralun to doskonały, dwukomponentowy materiał, który wykorzystuje się w branży jubilerskiej do mocowania kryształów i innych materiałów. Pozwala na bezkompromisowe mocowanie kamieni, ale także tworzy wyjątkowo estetyczny element składowy całego projektu.

Oferujemy ponad 100 wspaniałych kolorów z różnymi efektami, więc nie ma ograniczeń, co do pomysłów projektowych. Nasz katalog pokazuje wszystkie zalety i możliwości materiału. Jest to absolutnie czysty materiał, który nie ma żadnych toksycznych ani alergicznych składników.

Ceralun jest na powierzchni twardy jak kamień, natomiast wewnątrz ma właściwości tłumiące. Jest łatwy w obróbce i można go bardzo precyzyjnie formować ze względu na korzystne właściwości płynięcia i kurczenia.



spis treści

CERALUN. INNOWACYJNY MATERIAŁ W PRODUKCJI BIŻUTERII

Możliwości, jakie daje Ceralun.....	04
Zakres oferty.....	06
Informacje ogólne.....	08
Aplikacje i sposób użycia.....	10
Kolory i opcje.....	12
Narzędzia.....	18



CERALUN. INNOWACYJNY POMYSŁ.

Ceralun to materiał, który wykorzystuje się do mocowania kryształów i innych materiałów w dowolny sposób. Można go używać do kształtowania w formach lub do tłoczenia w nim wzorów.

Ceralun pozwala na doskonałe mocowanie kamieni i jednocześnie, dzięki wyjątkowej i fascynującej optyce, na wykorzystywanie go, jako element wykonywanego projektu.

Materiał jest opracowywany i produkowany w Adhesive Products GmbH w Niemczech.

CERALUN. CO TO JEST?

Ceralun to pasta ceramiczna dostępna w bardzo wielu wariantach. Produkt stwarza niespotykane dotąd możliwości dla branży jubilerskiej. Różnorodność pasty Ceralun pozwala na spełnienie niemal każdego wymagania użytkownika i zastosowanie w najbardziej wyszukanych aplikacjach.

Na kolejnych stronach zostały przedstawione możliwe sposoby użycia Ceralunu.



CERALUN

IDEALNA
BIŻUTERIA

TECHNIKA

PROJEKT

Ceralun to absolutnie czysty materiał - nie jest toksyczny, a jego składniki nie wywołują reakcji alergicznych. Głównym celem przy opracowywaniu jego receptury było stworzenie produktu, który reaguje całkowicie. Koncepcja Ceralunu jest w bardzo dużym stopniu inspirowana przez naturę. Jest to materiał żywiczny wzmocniony ceramiką. Na powierzchni jest twardy jak kamień, a wewnątrz ma strukturę tłumiącą. Ceralun pozwala na bardzo dobre kształtowanie, ponieważ jego płynięcie na zimno i kurczenie są bardzo niskie.

Ceralun można wykorzystać na dwa sposoby.

Jako środek, który idealnie nada się do osadzania kamieni (i nie tylko). Posiada wiele zalet w zakresie mocowania i ochrony kamienia (również tych z lustrzaną powierzchnią).

Jako element projektu, ze względu na optykę powierzchni.

1 - Mocowanie kamieni



Ceralun został opracowany przede wszystkim jako materiał do mocowania kamieni. Posiada doskonałe właściwości w zakresie ochrony kamieni oraz sposobu aplikacji.

- Ceralun kompensuje tolerancje pomiędzy elementami z metalu/plastiku a kamieniami/kryształami.
- Ochrona kamieni o powierzchni lustrzanej / kryształów
 - > odporność na chemikalia, na które narażona jest biżuteria - perfumy, kremy, lakiery do włosów, itp.
 - > całkowita amortyzacja wstrząsów
- doskonała przyczepność do kamieni lustrzanych i nielustrzanych



[01] Ceralun użyty do mocowania kamieni.

Kolory Ceralunu użyte na tym zdjęciu:

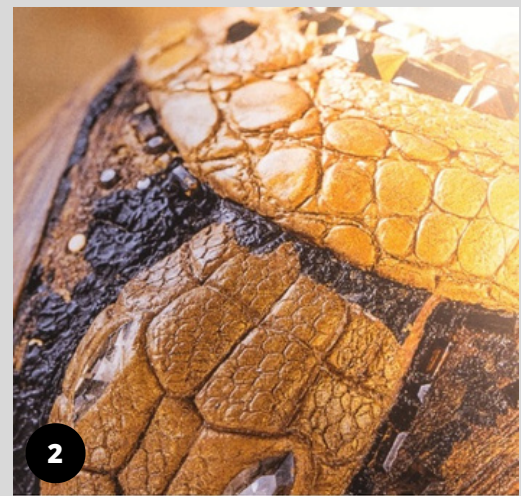
-  SAPPHIRE (str. 12)
-  ANTIQUE GOLD (str. 14)

2 - Element projektu

Ze względu na możliwości optyczne, Ceralun jest również często używany jako element składowy projektu. Pozwala na tworzenie różnych powierzchni - od szorstkich po ekstremalnie błyszczące.



Ceralun umożliwia również tworzenie powierzchni 3D (po zastosowaniu form lub stempli silikonowych).

Oferujemy również niekorozyjne kolory metaliczne, które mają optykę bardzo podobną do metali (złoto, stare złoto, platyna, srebro i brąz)



[02] Ceralun użyty jako element projektu (3D)

Kolory Ceralunu użyte na tym zdjęciu:

-  ANTIQUE GOLD (str. 14)
-  SHINING TIGER BLACK (str. 15)

ZAKRES PRODUKTÓW.

Ceralun jest dostępny w różnych kolorach. Materiał różni się również pod względem powierzchni, optyki oraz materiału, z którego jest wytwarzany. Przedstawione typy produktu to jedynie część z tych, które jesteśmy w stanie zaoferować. Oprócz standardowych rozwiązań,



b basic colours.

Kolory basic (podstawowe) mają jedwabście matową powierzchnię i są całkowicie jednorodne pod względem koloru.

- ilość dostępnych kolorów: 7 (str. 12)
- kolor na zdjęciu: Basic Blue



s shining effects.

Kolory błyszczące charakteryzujące się bardzo dużym połyskiem i mają bardzo jaskrawe i świecące kolory na powierzchni.

Doskonale pasują do kamieni lustrzanych, kryształów.

- ilość dostępnych kolorów: 21 (str. 13-14)
- kolor na zdjęciu: Shining Lilac

oferujemy również rozwiązania specjalne - na zamówienie, np. Ceralun z proszkiem krabim.

Ceralun to nowoczesny produkt, który spełnia najwyższe oczekiwania. W ofercie mamy również opcje oparte w całości na składnikach naturalnych.



s standard colours.

Kolory standard (standardowe) mają jedwabście matową i lekko błyszczącą powierzchnię.

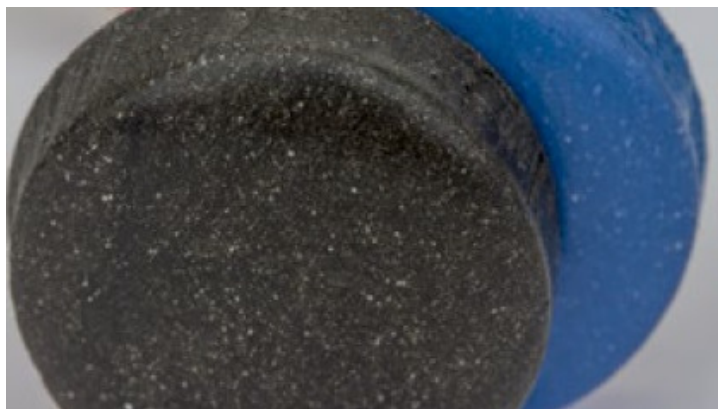
- ilość dostępnych kolorów: 23 (str. 12-13)
- kolor na zdjęciu: Primrose



e effect colours.

Kolory effect dzielimy na dwie kategorie:

- **kolory metaliczne:** optyka podobna do prawdziwych metali
 - > kolory: złoto, stare złoto, srebro, platyna, brąz, miedź (str. 14)
 - > całkowity brak korozji
- **kolory błyszczące:** podobne do kolorów błyszczących, ale bardziej lśniące (iskrzące)
 - > ilość dostępnych kolorów: 10 (str. 14)
- kolor na zdjęciu: Gold, silver, bronze



n natural pigments.

Materiał jest oparty na kolorach błyszczących, ale kolor nie jest jednorodny. Taki nietypowy efekt uzyskujemy dzięki użyciu różnych pigmentów.

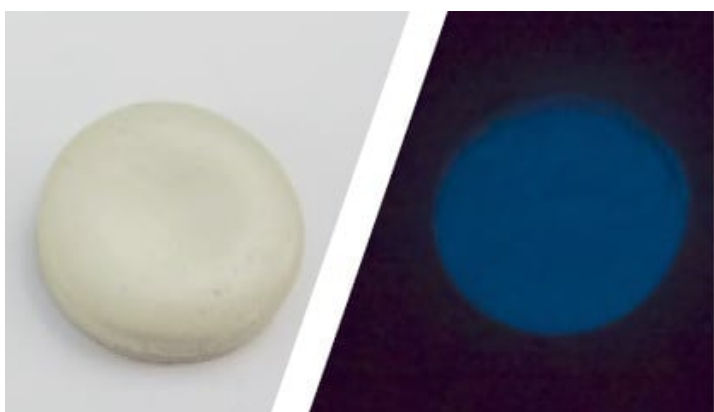
- ilość dostępnych kolorów: 13 (str. 15)
- kolor na zdjęciu: Shining Tiger Black, Shining Blue 3 P-2



l luminous colours.

Kolory świetliste są bardzo nowoczesne; świecą i błyszczą pod światłem dziennym lub UV.

- ilość dostępnych kolorów: 8 (str. 15)
- kolor na zdjęciu: Luminous Park



g glowing colours.

Kolory jaskrawe dają efekt luminoforu - w dzień wyglądają na srebrne - a po naładowaniu światłem dziennym lub pokojowym, stają się niebieskie lub zielone.

- dostępne kolory: niebieski i zielony (str. 16)
- kolor na zdjęciu: Silver / Blue Deluxe



t translucent colours.

Kolory przeświecające są inspirowane białymi kwiatami lub lodem. Materiał pozwala na przechodzenie przez niego światła.

Materiał doskonale sprawdza się w kombinacji ze światłem.

- ilość dostępnych kolorów: 9 (str. 16)
- kolor na zdjęciu: Crystal Ice colourless

INFORMACJE OGÓLNE.

Ceralun jest silnym, dwukomponentowym, wysokowydajnym, ceramicznym kompozytem polimerowym. Posiada doskonałe właściwości klejące do wszystkich materiałów nadających się do klejenia: metal, plastiki,

porcelana, a szczególnie szkło, kryształy i kamienie. Łącza klejowe są odporne na działanie wilgoci, wody, temperatury i wahań temperatury. Materiał jest zoptymalizowany: powierzchnia jest twarda, a wewnątrz jest elastyczny.

CHARAKTERYSTYKA

SPECJALNE ZALETY

DANE FIZYCZNE

WARUNKI MAGAZYNOWANIA

OPAKOWANIA

Charakterystyka:

- klinicznie testowana doskonałość chemiczna
 - > nie reaguje na wilgoć, pot, kwasy, alkohol i zmiany klimatyczne
 - > niemal się nie starzeje
- nie kurczy się
- bardzo duża twardość i odporność na złamania
- bardzo dobra stabilność koloru
- akustyka podobna do kamieni
- bardzo dobra przyczepność
- wykonana w 85% z wysokiej jakości składników nieorganicznych
 - > nietoksyczny

CHARAKTERYSTYKA

SPECJALNE ZALETY

DANE FIZYCZNE

WARUNKI MAGAZYNOWANIA

OPAKOWANIA

Zalety specjalne:

- doskonała przyczepność do klejonych materiałów (drewno, plastik, metal, szkło, ceramika, kamienie)
- bardzo dobra amortyzacja
- -40° / $+80^{\circ}\text{C}$; przebadana, między szkłem a metalem
- możliwość tworzenia nowych wzorów, projektów
- możliwość tworzenia wzorów 3D
- możliwość tworzenia różnych struktur na powierzchni
- doskonała odporność chemiczna i na wodę
- doskonała odporność na pot
- ponad 10 lat doświadczenia w branży jubilerskiej
- doskonała przyczepność do powierzchni lustrzanych i nielustrzanych
- doskonałe projekty z metali: złoto, platyna i srebro
- doskonała przyczepność na mokro do metali/plastików i do kamieni oraz kryształów
 - > materiał jest ekstremalnie lepki
- bardzo duży wybór kolorów, które są podobne do kamieni

CHARAKTERYSTYKA

SPECJALNE
ZALETY

DANE
FIZYCZNE

WARUNKI
MAGAZYNOWANIA

OPAKOWANIA

Dane fizyczne:

Współczynnik mieszania (A:B)	1:1 wg wagi, 1:1 wg objętości
Żywotność w temp. pokojowej (23°C / 73,4°F)	max. 3h
Całkowite utwardzenie w temp. pokojowej (23°C / 73,4°F)	72 h
Utwardzenie w piekarniku przy 40°C / 104°F	12 h
Utwardzenie w piekarniku przy 80°C / 176°F	2 h
Czas wymagany do osiągnięcia wytrzymałości manipulacyjnej w temp. pokojowej (23°C / 73,4°F)	12 h
Wilgotność podczas utwardzania	30 - 70 %
Gęstość	2,5 g/cm ³
Twardość (zgodnie z DIN 53505)	D 82

Warunki magazynowania:

Okres magazynowania w temp. pokojowej (23°C / 73,4°F, 55% wilg. wzgl.)	12 miesięcy
Najniższa dopuszczalna temp. magazynowania	2°C / 35,6°F

CHARAKTERYSTYKA

SPECJALNE
ZALETY

DANE
FIZYCZNE

WARUNKI
MAGAZYNOWANIA

OPAKOWANIA

Opakowania:



1 x (2 x 500 g)



1 x (2 x 50 g)



10 x (2 x 5 g)



5 x (2 x 10 g)



5 x (2 x 5 g)

APLIKACJE I SPOSOBY UŻYCIA.

W związku z tym, że Ceralun jest materiałem dwukomponentowym, bardzo ważne jest jego prawidłowe wymieszanie, a następnie odpowiedni sposób użycia.

Chcesz osiągnąć najlepsze rezultaty? Postępuj zgodnie z poniższą instrukcją. Więcej informacji można znaleźć w internecie. Masz dodatkowe pytania? Skontaktuj się z nami.

MIESZANIE

FORMOWANIE

APLIKACJA

OSADZENIE
KAMIENI

UTWARDZANIE

Mieszanie:

Mieszanie Ceralunu jest bardzo łatwe:

1. Odetnij taką samą ilość komponentu A- i B- (wg masy lub objętości)
2. Ugniataj je ze sobą (ręcznie lub maszynowo), aż do uzyskania jednorodnego koloru (min. 3 minuty)

MIESZANIE

FORMOWANIE

APLIKACJA

OSADZENIE
KAMIENI

UTWARDZANIE

Formowanie:

Po wymieszaniu należy uformować Ceralun ręcznie lub za pomocą formy.

Jeśli używasz do formowania silikonu, włóż uformowany produkt do lodówki na min. 1h (temp. -20°C).

Po tym czasie materiał będzie miał stabilny kształt i będzie można go łatwo wyjąć z formy.

Użyj **Release Agent JS 175**, by łatwiej wyciągnąć Ceralun z formy.

Jak używać **JS 175**:

Przed włożeniem Ceralunu do formy posmaruj ją wewnątrz środkiem JS 175. Zastosowanie środka nie ma wpływu na przyczepność kamieni do Ceralunu.

MIESZANIE

FORMOWANIE

APLIKACJA

OSADZENIE
KAMIENI

UTWARDZANIE

Aplikacja:

Sprawdź napięcie powierzchniowe zanim umieścisz Ceralun na wybranym elemencie (metal lub plastik).

Wymagane napięcie powierzchniowe:

1. **Dla metalu:** > 38 mN/m
2. **Dla plastiku:** > 35 mN/m

Jeśli podane parametry nie są spełnione, należy poddać powierzchnię obróbce (czyszczenie lub opalanie).

Sprawdź napięcie powierzchniowe **test penem**. Sposób jego użycia został opisany w oddzielnej instrukcji. Po sprawdzeniu napięcia powierzchniowego, należy delikatnie wcisnąć Ceralun na części metalowej/plastikowej.

MIESZANIE

FORMOWANIE

APLIKACJA

OSADZENIE
KAMIENI

UTWARDZANIE

Osadzanie kamieni:

Po umieszczeniu Ceralunu w finalnej pozycji, możesz przystąpić do osadzania kamieni (z powierzchnią lustrzaną i nielustrzaną). Sugerujemy użycie silikonowych form z otwartymi przestrzeniami, które mają formę odwrotną do kryształu (przykładowy zarys obok).



MIESZANIE

FORMOWANIE

APLIKACJA

OSADZENIE
KAMIENI

UTWARDZANIE

Utwardzanie:

Temperatura, która potrzebna jest do utwardzania Ceralunu to ponad 5°C / 41°F. Poniżej czasy utwardzania dla różnych temperatur:

Czas status

Temperatura pokojowa (23°C / 73,4°F)

1 dzień powierzchnia podobna do skóry

2 dni sztywny, ale wciąż elastyczny

3 dni całkowite utwardzenie

Piekarnik przy 40°C

12 h całkowite utwardzenie

Piekarnik przy 80°C

2 h całkowite utwardzenie



Więcej informacji na temat aplikacji i sposoby użycia można znaleźć w internecie:

Po prostu wpisz w wyszukiwarce: **"Ceralun"**



Google link:

https://www.google.com/search?btnG=1&pws=0&q=ceralun&gws_rd=ssl

KOLORY I OPCJE.

BASIC COLOURS



1 Basic Black

art.(2x5g): 01 001 005
 art.(2x10g): 01 001 010
 art.(2x50g): 01 001 050
 art.(2x500g): 01 001 500



2 Basic White

art.(2x5g): 01 002 005
 art.(2x10g): 01 002 010
 art.(2x50g): 01 002 050
 art.(2x500g): 01 002 500



3 Basic Blue

art.(2x5g): 01 003 005
 art.(2x10g): 01 003 010
 art.(2x50g): 01 003 050
 art.(2x500g): 01 003 500



4 Basic Green

art.(2x5g): 01 004 005
 art.(2x10g): 01 004 010
 art.(2x50g): 01 004 050
 art.(2x500g): 01 004 500



5 Basic Yellow

art.(2x5g): 01 005 005
 art.(2x10g): 01 005 010
 art.(2x50g): 01 005 050
 art.(2x500g): 01 005 500



6 Basic Red

art.(2x5g): 01 006 005
 art.(2x10g): 01 006 010
 art.(2x50g): 01 006 050
 art.(2x500g): 01 006 500



7 Basic Rose

art.(2x5g): 01 007 005
 art.(2x10g): 01 007 010
 art.(2x50g): 01 007 050
 art.(2x500g): 01 007 500



8 Basic Walnut

art.(2x5g): 01 008 005
 art.(2x10g): 01 008 010
 art.(2x50g): 01 008 050
 art.(2x500g): 01 008 500

STANDARD COLOURS



1 Black

art.(2x5g): 02 001 005
 art.(2x10g): 02 001 010
 art.(2x50g): 02 001 050
 art.(2x500g): 02 001 500



2 Finest White

art.(2x5g): 02 002 005
 art.(2x10g): 02 002 010
 art.(2x50g): 02 002 050
 art.(2x500g): 02 002 500



3 Turquoise

art.(2x5g): 02 003 005
 art.(2x10g): 02 003 010
 art.(2x50g): 02 003 050
 art.(2x500g): 02 003 500



4 Sapphire

art.(2x5g): 02 004 005
 art.(2x10g): 02 004 010
 art.(2x50g): 02 004 050
 art.(2x500g): 02 004 500



5 Dark Sapphire

art.(2x5g): 02 005 005
 art.(2x10g): 02 005 010
 art.(2x50g): 02 005 050
 art.(2x500g): 02 005 500



6 Indigo

art.(2x5g): 02 006 005
 art.(2x10g): 02 006 010
 art.(2x50g): 02 006 050
 art.(2x500g): 02 006 500



7 Caribbean

art.(2x5g): 02 007 005
 art.(2x10g): 02 007 010
 art.(2x50g): 02 007 050
 art.(2x500g): 02 007 500



8 Indicolite

art.(2x5g): 02 008 005
 art.(2x10g): 02 008 010
 art.(2x50g): 02 008 050
 art.(2x500g): 02 008 500



9 Ultramarine

art.(2x5g): 02 009 005
 art.(2x10g): 02 009 010
 art.(2x50g): 02 009 050
 art.(2x500g): 02 009 500



10 Turmaline

art.(2x5g): 02 010 005
 art.(2x10g): 02 010 010
 art.(2x50g): 02 010 050
 art.(2x500g): 02 010 500



11 Mint

art.(2x5g): 02 011 005
 art.(2x10g): 02 011 010
 art.(2x50g): 02 011 050
 art.(2x500g): 02 011 500



12 Celadon

art.(2x5g): 02 012 005
 art.(2x10g): 02 012 010
 art.(2x50g): 02 012 050
 art.(2x500g): 02 012 500



13 Malachite

art.(2x5g): 02 013 005
 art.(2x10g): 02 013 010
 art.(2x50g): 02 013 050
 art.(2x500g): 02 013 500



14 Primrose

art.(2x5g): 02 014 005
 art.(2x10g): 02 014 010
 art.(2x50g): 02 014 050
 art.(2x500g): 02 014 500



15 Ocher

art.(2x5g): 02 015 005
 art.(2x10g): 02 015 010
 art.(2x50g): 02 015 050
 art.(2x500g): 02 015 500

KOLORY I OPCJE.

STANDARD COLOURS



16 Rose

art.(2x5g): 02 016 005
 art.(2x10g): 02 016 010
 art.(2x50g): 02 016 050
 art.(2x500g): 02 016 500



19 Viola

art.(2x5g): 02 019 005
 art.(2x10g): 02 019 010
 art.(2x50g): 02 019 050
 art.(2x500g): 02 019 500



22 Amethyst

art.(2x5g): 02 022 005
 art.(2x10g): 02 022 010
 art.(2x50g): 02 022 050
 art.(2x500g): 02 022 500



25 Umber

art.(2x5g): 02 025 005
 art.(2x10g): 02 025 010
 art.(2x50g): 02 025 050
 art.(2x500g): 02 025 500



17 Coral

art.(2x5g): 02 017 005
 art.(2x10g): 02 017 010
 art.(2x50g): 02 017 050
 art.(2x500g): 02 017 500



20 Lilac

art.(2x5g): 02 020 005
 art.(2x10g): 02 020 010
 art.(2x50g): 02 020 050
 art.(2x500g): 02 020 500



23 Sand

art.(2x5g): 02 023 005
 art.(2x10g): 02 023 010
 art.(2x50g): 02 023 050
 art.(2x500g): 02 023 500



18 Vermillon

art.(2x5g): 02 018 005
 art.(2x10g): 02 018 010
 art.(2x50g): 02 018 050
 art.(2x500g): 02 018 500



21 Burgundy

art.(2x5g): 02 021 005
 art.(2x10g): 02 021 010
 art.(2x50g): 02 021 050
 art.(2x500g): 02 021 500



24 Sienna

art.(2x5g): 02 024 005
 art.(2x10g): 02 024 010
 art.(2x50g): 02 024 050
 art.(2x500g): 02 024 500

SHINING EFFECTS



1 Shining Blue 1

art.(2x5g): 03 001 005
 art.(2x10g): 03 001 010
 art.(2x50g): 03 001 050
 art.(2x500g): 03 001 500



4 Shining Green 1

art.(2x5g): 03 004 005
 art.(2x10g): 03 004 010
 art.(2x50g): 03 004 050
 art.(2x500g): 03 004 500



7 Shining Yellow 2

art.(2x5g): 03 007 005
 art.(2x10g): 03 007 010
 art.(2x50g): 03 007 050
 art.(2x500g): 03 007 500



10 Shining Yellow 5

art.(2x5g): 03 010 005
 art.(2x10g): 03 010 010
 art.(2x50g): 03 010 050
 art.(2x500g): 03 010 500



2 Shining Blue 2

art.(2x5g): 03 002 005
 art.(2x10g): 03 002 010
 art.(2x50g): 03 002 050
 art.(2x500g): 03 002 500



5 Shining Green 2

art.(2x5g): 03 005 005
 art.(2x10g): 03 005 010
 art.(2x50g): 03 005 050
 art.(2x500g): 03 005 500



8 Shining Yellow 3

art.(2x5g): 03 008 005
 art.(2x10g): 03 008 010
 art.(2x50g): 03 008 050
 art.(2x500g): 03 008 500



11 Shining Yellow 6

art.(2x5g): 03 011 005
 art.(2x10g): 03 011 010
 art.(2x50g): 03 011 050
 art.(2x500g): 03 011 500



3 Shining Blue 4

art.(2x5g): 03 003 005
 art.(2x10g): 03 003 010
 art.(2x50g): 03 003 050
 art.(2x500g): 03 003 500



6 Shining Yellow 1

art.(2x5g): 03 006 005
 art.(2x10g): 03 006 010
 art.(2x50g): 03 006 050
 art.(2x500g): 03 006 500



9 Shining Yellow 4

art.(2x5g): 03 009 005
 art.(2x10g): 03 009 010
 art.(2x50g): 03 009 050
 art.(2x500g): 03 009 500



12 Shining Red

art.(2x5g): 03 012 005
 art.(2x10g): 03 012 010
 art.(2x50g): 03 012 050
 art.(2x500g): 03 012 500

KOLORY I OPCJE.

SHINING EFFECTS



13 Shining Red 3

art.(2x5g): 03 013 005
 art.(2x10g): 03 013 010
 art.(2x50g): 03 013 050
 art.(2x500g): 03 013 500



14 Shining Red 4

art.(2x5g): 03 014 005
 art.(2x10g): 03 014 010
 art.(2x50g): 03 014 050
 art.(2x500g): 03 014 500



15 Shining Lilac

art.(2x5g): 03 015 005
 art.(2x10g): 03 015 010
 art.(2x50g): 03 015 050
 art.(2x500g): 03 015 500



16 Shining Taint

art.(2x5g): 03 016 005
 art.(2x10g): 03 016 010
 art.(2x50g): 03 016 050
 art.(2x500g): 03 016 500



17 Shining Curry

art.(2x5g): 03 017 005
 art.(2x10g): 03 017 010
 art.(2x50g): 03 017 050
 art.(2x500g): 03 017 500



18 Shining Brown

art.(2x5g): 03 018 005
 art.(2x10g): 03 018 010
 art.(2x50g): 03 018 050
 art.(2x500g): 03 018 500

EFFECT COLOURS



1 Alabaster

art.(2x5g): 04 001 005
 art.(2x10g): 04 001 010
 art.(2x50g): 04 001 050
 art.(2x500g): 04 001 500



2 Anthracite

art.(2x5g): 04 002 005
 art.(2x10g): 04 002 010
 art.(2x50g): 04 002 050
 art.(2x500g): 04 002 500



3 Pearl Cadetblue

art.(2x5g): 04 003 005
 art.(2x10g): 04 003 010
 art.(2x50g): 04 003 050
 art.(2x500g): 04 003 500



4 Pearl Teal

art.(2x5g): 04 004 005
 art.(2x10g): 04 004 010
 art.(2x50g): 04 004 050
 art.(2x500g): 04 004 500



5 Pearl Jade

art.(2x5g): 04 005 005
 art.(2x10g): 04 005 010
 art.(2x50g): 04 005 050
 art.(2x500g): 04 005 500



6 Pearl Verdure

art.(2x5g): 04 006 005
 art.(2x10g): 04 006 010
 art.(2x50g): 04 006 050
 art.(2x500g): 04 006 500



7 Pearl Canary

art.(2x5g): 04 007 005
 art.(2x10g): 04 007 010
 art.(2x50g): 04 007 050
 art.(2x500g): 04 007 500



8 Pearl Raspberry

art.(2x5g): 04 008 005
 art.(2x10g): 04 008 010
 art.(2x50g): 04 008 050
 art.(2x500g): 04 008 500



9 Pearl Apricot

art.(2x5g): 04 009 005
 art.(2x10g): 04 009 010
 art.(2x50g): 04 009 050
 art.(2x500g): 04 009 500



10 Pearl Silk

art.(2x5g): 04 010 005
 art.(2x10g): 04 010 010
 art.(2x50g): 04 010 050
 art.(2x500g): 04 010 500



11 Gold

art.(2x5g): 04 011 005
 art.(2x10g): 04 011 010
 art.(2x50g): 04 011 050
 art.(2x500g): 04 011 500



12 Antique Gold

art.(2x5g): 04 012 005
 art.(2x10g): 04 012 010
 art.(2x50g): 04 012 050
 art.(2x500g): 04 012 500



13 Shining Platinum

art.(2x5g): 04 013 005
 art.(2x10g): 04 013 010
 art.(2x50g): 04 013 050
 art.(2x500g): 04 013 500



14 Silver

art.(2x5g): 04 014 005
 art.(2x10g): 04 014 010
 art.(2x50g): 04 014 050
 art.(2x500g): 04 014 500



15 Bronze

art.(2x5g): 04 015 005
 art.(2x10g): 04 015 010
 art.(2x50g): 04 015 050
 art.(2x500g): 04 015 500



16 Copper

art.(2x5g): 04 016 005
 art.(2x10g): 04 016 010
 art.(2x50g): 04 016 050
 art.(2x500g): 04 016 500

KOLORY I OPCJE.

NATURAL PIGMENTS



1 Shining Tiger Black

art.(2x5g): 05 001 005
 art.(2x10g): 05 001 010
 art.(2x50g): 05 001 050
 art.(2x500g): 05 001 500



2 Shining Black P2

art.(2x5g): 05 002 005
 art.(2x10g): 05 002 010
 art.(2x50g): 05 002 050
 art.(2x500g): 05 002 500



3 Shining Blue 1 P2

art.(2x5g): 05 003 005
 art.(2x10g): 05 003 010
 art.(2x50g): 05 003 050
 art.(2x500g): 05 003 500



4 Shining Blue 3 P2

art.(2x5g): 05 004 005
 art.(2x10g): 05 004 010
 art.(2x50g): 05 004 050
 art.(2x500g): 05 004 500



5 Shining Green 1 P1

art.(2x5g): 05 005 005
 art.(2x10g): 05 005 010
 art.(2x50g): 05 005 050
 art.(2x500g): 05 005 500



6 Shining Green 2 P2

art.(2x5g): 05 006 005
 art.(2x10g): 05 006 010
 art.(2x50g): 05 006 050
 art.(2x500g): 05 006 500



7 Shining Yellow 3 P2

art.(2x5g): 05 007 005
 art.(2x10g): 05 007 010
 art.(2x50g): 05 007 050
 art.(2x500g): 05 007 500



8 Shining Yellow 4 P1

art.(2x5g): 05 008 005
 art.(2x10g): 05 008 010
 art.(2x50g): 05 008 050
 art.(2x500g): 05 008 500



9 Shining Red 1 P2

art.(2x5g): 05 009 005
 art.(2x10g): 05 009 010
 art.(2x50g): 05 009 050
 art.(2x500g): 05 009 500



10 Shining Red 2 P2

art.(2x5g): 05 010 005
 art.(2x10g): 05 010 010
 art.(2x50g): 05 010 050
 art.(2x500g): 05 010 500



11 Shining Lilac P2

art.(2x5g): 05 011 005
 art.(2x10g): 05 011 010
 art.(2x50g): 05 011 050
 art.(2x500g): 05 011 500



12 Shining Curry P1

art.(2x5g): 05 012 005
 art.(2x10g): 05 012 010
 art.(2x50g): 05 012 050
 art.(2x500g): 05 012 500



13 Shining Curry P2

art.(2x5g): 05 013 005
 art.(2x10g): 05 013 010
 art.(2x50g): 05 013 050
 art.(2x500g): 05 013 500

LUMINOUS COLOURS



1 Luminous Blue

art.(2x5g): 06 001 005
 art.(2x10g): 06 001 010
 art.(2x50g): 06 001 050
 art.(2x500g): 06 001 500



2 Lumin. Bavar. Blue

art.(2x5g): 06 002 005
 art.(2x10g): 06 002 010
 art.(2x50g): 06 002 050
 art.(2x500g): 06 002 500



3 Luminous Green

art.(2x5g): 06 003 005
 art.(2x10g): 06 003 010
 art.(2x50g): 06 003 050
 art.(2x500g): 06 003 500



4 Luminous Yellow

art.(2x5g): 06 004 005
 art.(2x10g): 06 004 010
 art.(2x50g): 06 004 050
 art.(2x500g): 06 004 500



5 Luminous Orange

art.(2x5g): 06 005 005
 art.(2x10g): 06 005 010
 art.(2x50g): 06 005 050
 art.(2x500g): 06 005 500



6 Luminous Red

art.(2x5g): 06 006 005
 art.(2x10g): 06 006 010
 art.(2x50g): 06 006 050
 art.(2x500g): 06 006 500



7 Luminous Pink

art.(2x5g): 06 007 005
 art.(2x10g): 06 007 010
 art.(2x50g): 06 007 050
 art.(2x500g): 06 007 500



8 Luminous Purple

art.(2x5g): 06 008 005
 art.(2x10g): 06 008 010
 art.(2x50g): 06 008 050
 art.(2x500g): 06 008 500

KOLORY I OPCJE.

GLOWING COLOURS



1 Silver/Blue Deluxe

art.(2x5g): 07 001 005
 art.(2x10g): 07 001 010
 art.(2x50g): 07 001 050
 art.(2x500g): 07 001 500



2 Silver/Green Deluxe

art.(2x5g): 07 002 005
 art.(2x10g): 07 002 010
 art.(2x50g): 07 002 050
 art.(2x500g): 07 002 500

TRANSLUCENT COLOURS



1 Crystal Ice colourless

art.(2x5g): 08 001 005
 art.(2x10g): 08 001 010
 art.(2x50g): 08 001 050
 art.(2x500g): 08 001 500



2 Blue 1

art.(2x5g): 08 002 005
 art.(2x10g): 08 002 010
 art.(2x50g): 08 002 050
 art.(2x500g): 08 002 500



3 Blue 2

art.(2x5g): 08 003 005
 art.(2x10g): 08 003 010
 art.(2x50g): 08 003 050
 art.(2x500g): 08 003 500



4 Green

art.(2x5g): 08 004 005
 art.(2x10g): 08 004 010
 art.(2x50g): 08 004 050
 art.(2x500g): 08 004 500



5 Yellow 1

art.(2x5g): 08 005 005
 art.(2x10g): 08 005 010
 art.(2x50g): 08 005 050
 art.(2x500g): 08 005 500



6 Yellow 2

art.(2x5g): 08 006 005
 art.(2x10g): 08 006 010
 art.(2x50g): 08 006 050
 art.(2x500g): 08 006 500



7 Pink

art.(2x5g): 08 007 005
 art.(2x10g): 08 007 010
 art.(2x50g): 08 007 050
 art.(2x500g): 08 007 500



8 Lilac 1

art.(2x5g): 08 008 005
 art.(2x10g): 08 008 010
 art.(2x50g): 08 008 050
 art.(2x500g): 08 008 500



9 Lilac 2

art.(2x5g): 08 009 005
 art.(2x10g): 08 009 010
 art.(2x50g): 08 009 050
 art.(2x500g): 08 009 500

PRZYJRZYJ NAM SIĘ BLIŻEJ.

Obecne możliwości kolorystyczne, jakie daje Ceralun można obejrzeć w dwóch boxach, które zawierają próbki tego produktu.

Poniższe boxy pozwalają obejrzeć kolorystykę, ale również ocenić strukturę materiału.

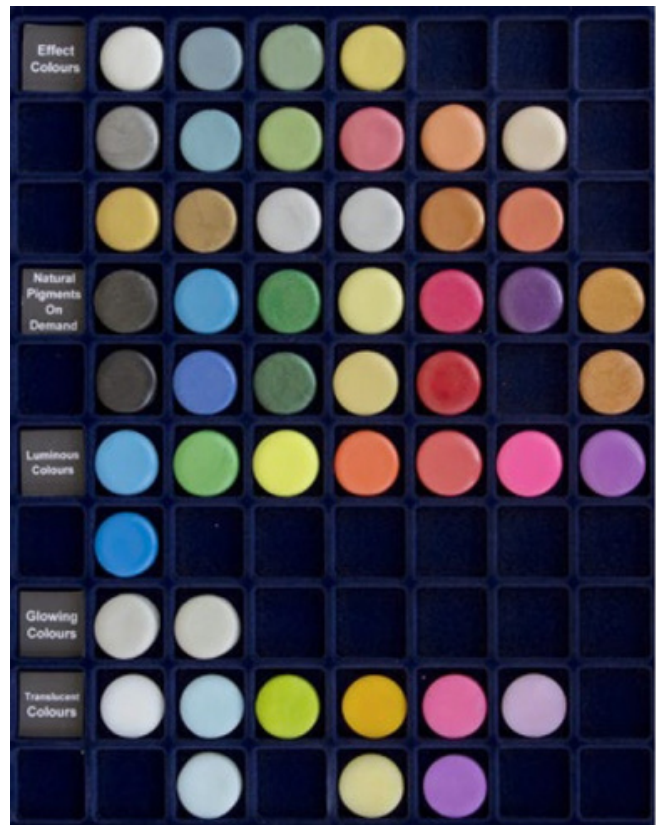
Pełen zestaw składa się z dwóch boxów.

Dodatkowo możemy dostarczyć Ceralun w specjalnych kolorach, ale również w specjalnym wykonaniu materiałowym, np. z proszkiem krabim, mąką drzewną lub specjalnymi kamiennymi elementami.



Box 1.

zawiera: basic colours, standard colours
i shining effects



Box 2.

zawiera: effect colours, natural
pigments, luminous colours, glowing
colours i translucent colours.

NARZĘDZIA



[1] Release Agent JS 175, 100 ml

(art. 00 001 100)

(zawiera ciekły wosk o wysokiej masie cząsteczkowej)

[2] Test Pen

(art. 00 002 001)



Adhesive Products
Engineering in chemistry.

Producent:

Adhesive Products GmbH
Enggasse 12, 94345 Aholting, Niemcy
tel. +49 9429 8381
www.ap-adhesives.com

Dystrybutor:

KTH Katarzyna Gołabek-Kocoń
Wigańcice 9/2, 57-220 Ziębice
tel. +48 693 984 656 / 693 235 253
email: kocon@chemiakth.pl



Uwaga:

Podane dane i informacje oparte są na badaniach w naszym laboratorium. Nie można przyjąć wiarygodnych stwierdzeń dotyczących zachowania się kleju w praktyce i przydatności do określonego zastosowania. Przydatność produktu do przewidzianego zastosowania, biorąc pod uwagę wszystkie niezbędne warunki, musi zostać przetestowana przez samego użytkownika. Rodzaj, właściwości fizyczne i chemiczne użytych materiałów oraz wpływ podczas transportu, przechowywania i stosowania kleju mogą wpływać na odchylenia w zachowaniu się kleju w porównaniu z zachowaniem w naszym laboratorium. Podane dane są mierzone w naszym laboratorium i są to typowe wartości średnie lub wartości mierzone jednorazowo. Wymienione dane i informacje w związku z tym nie stanowią gwarancji / nie zapewniają parametrów lub przydatności kleju do określonego zastosowania. V / 09/20. Zastrzega się prawo do błędów.