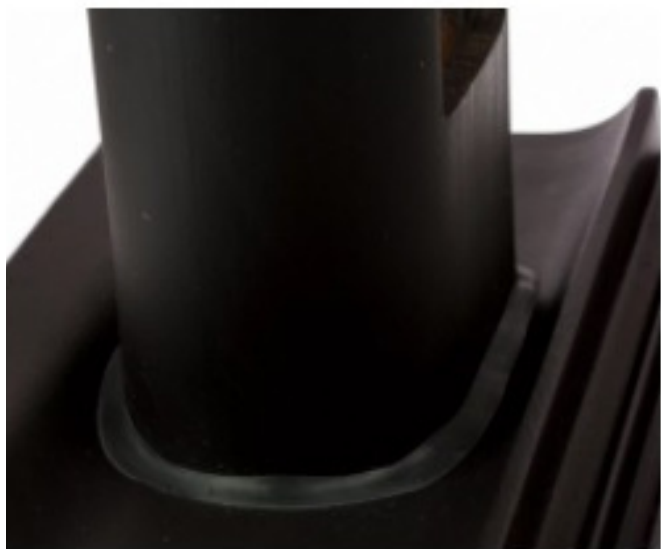




Kleje do podłoży ceramicznych.
Kleje budowlane.



Połączenie: ceramika/ceramika (tu: dachówka)

EP 6905 - TH AB

Dwuskładnikowy klej na bazie żywicy epoksydowej

EP 6905 - TH AB to klej na bazie żywicy epoksydowej, który szybko się utwardza; przypomina pastę i nie spływa. Produkt jest wynikiem wielu lat doświadczeń zdobytych w branży budowlanej - w dziedzinie ceramiki. Klej można indywidualnie dopasować do dowolnego koloru (również dla małych serii).

Główne zalety kleju:

- brak szkodliwych substancji, takich jak fenol lub nonylofenol
- brak substancji zanieczyszczających, takich jak alkohol beznizylowy
- biologiczny utwardzacz
- nie wymywa się
- bardzo wysoka odporność na wilgoć i temperaturę
- doskonała przyczepność do różnych podłoży
- brak materiałów niebezpiecznych

Proporcje mieszania (obj.): 2:1

Czas otwarty: 15 - 20 min.

Sucha powierzchnia: po 60 min.

Odporny na zarysowania: po 3 godz.

Zmiękczenie termiczne: 93°C

Wydłużenie przy zerwaniu

(-40°C, 23°C, 100°C): 1,97 %, 3,66 %, 4,70%

Absorpcja wody przy 85°C: 1,73%

Połączenie: tworzywa sztuczne/ceramika (tu: dachówka)

SMA 780-1000 A/B

Dwuskładnikowy akrylan modyfikowany silanem

Klej SMA 780-1000 A / B ma bardzo dobrą elastyczność i przyczepność. Wiąże szybciej w porównaniu z innymi akrylanami modyfikowanymi silanem. Dzięki temu idealnie nadaje się do połączeń klejonych tworzywa sztuczne / ceramika. (Wymaga obróbki wstępnej: czyszczenie etanolem i obróbka płomieniowa.)

Przebieg utwardzania w czasie:

Czas żelowania: 30 min.

Możliwość wygładzania: <20 min.

Utwardzenie po: >24 godz.

Główne zalety kleju:

- brak szkodliwych substancji
- całkowicie przyjazny dla środowiska; nie zawiera cyny
- przyczepność na prawie każdym podłożu (w razie potrzeby: po obróbce wstępnej)
- nadaje się do natychmiastowego wygładzania
- bardzo duża elastyczność - nawet w ujemnych temperaturach

Producent:

Adhesive Products GmbH

Enggasse 12, 94345 Aholfing, Niemcy

tel. +49 9429 8381

www.ap-adhesives.com



Adhesive Products
Engineering in chemistry.

Dystrybutor:

KTH Katarzyna Gołąbek-Kocoń

Wigańcice 9/2, 57-220 Ziębice

tel. +48 693 984 656 / 693 235 253

email: kocon@chemiakth.pl

